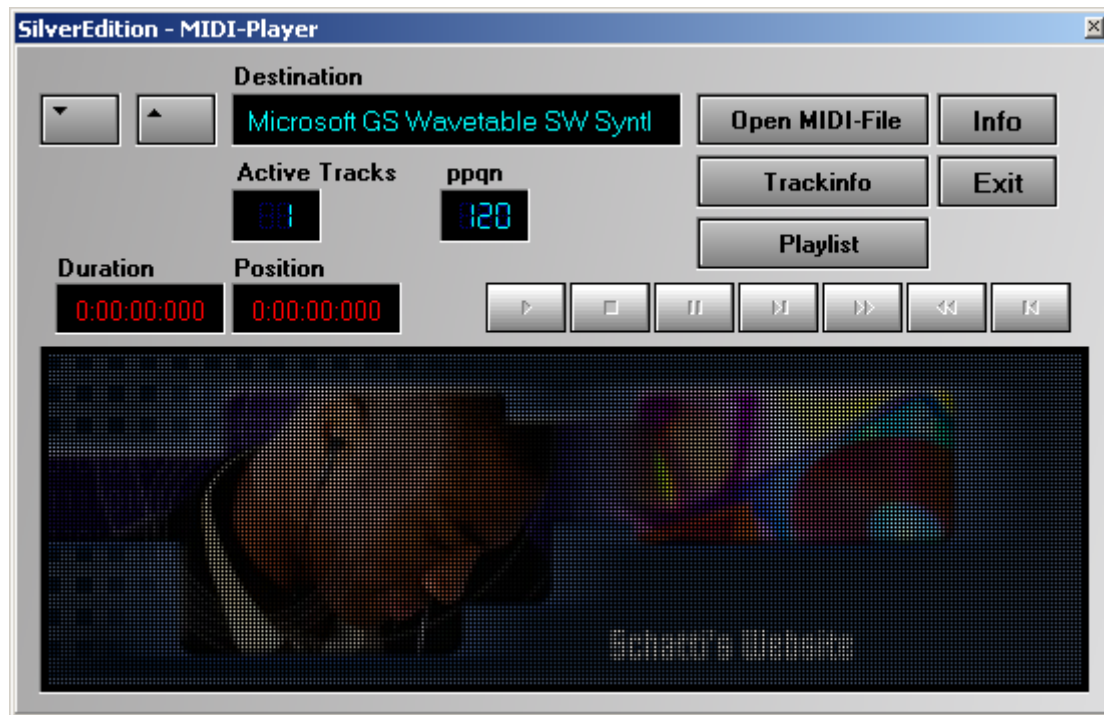
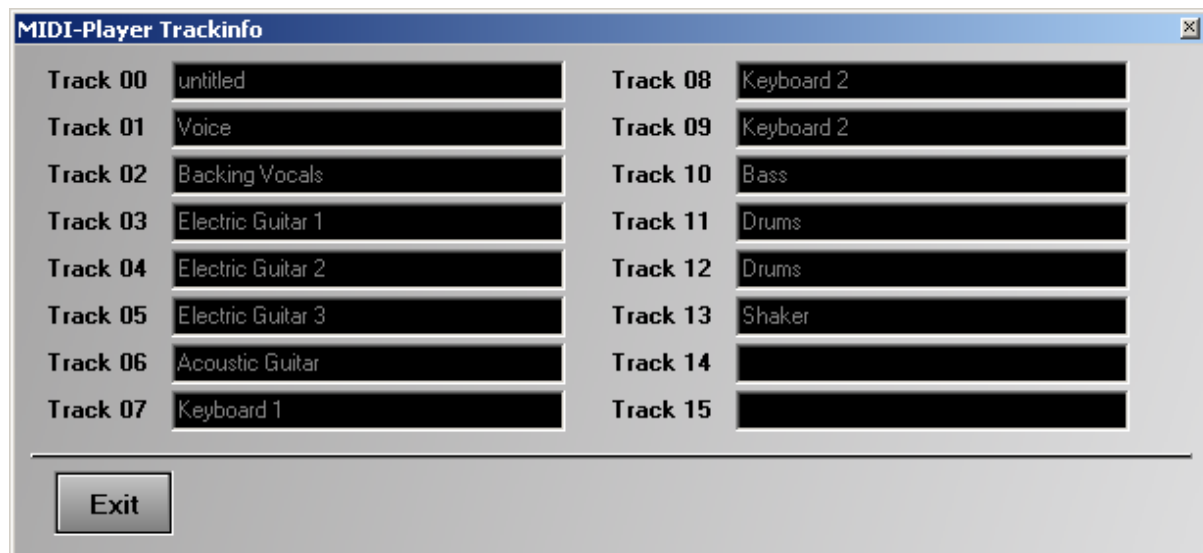


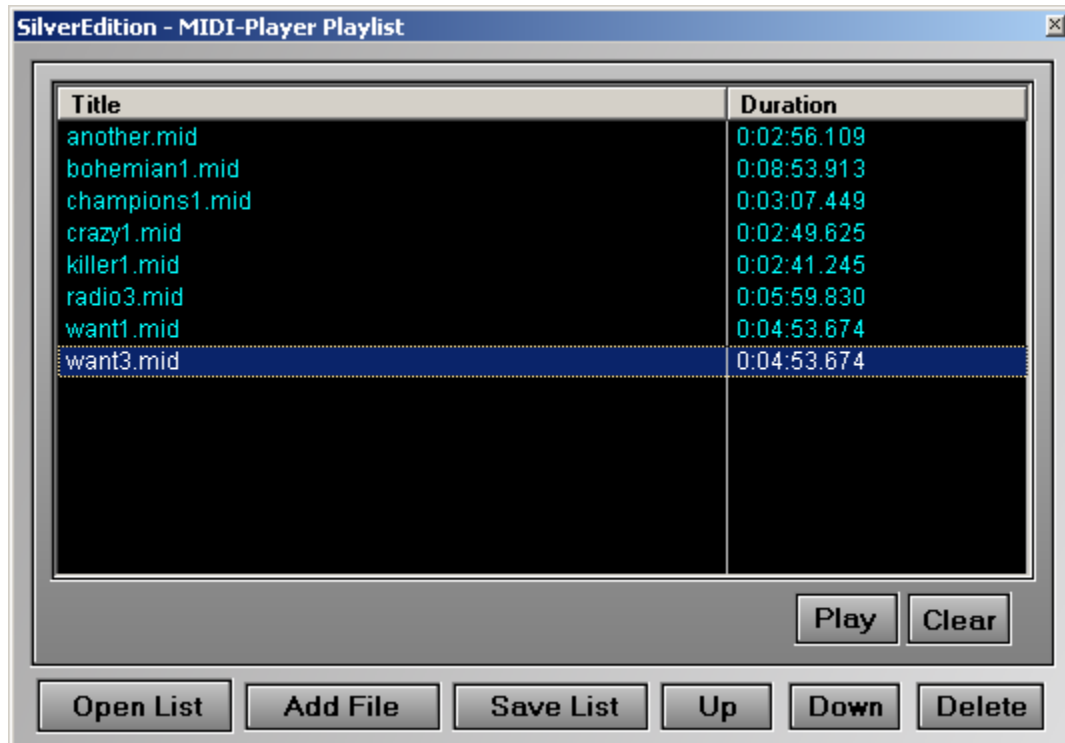
SilverEdition – MIDI Player



Der SilverEdition MIDI-Player spielt alle gängigen MIDI-Files bis zu 16 Tracks. Im Hauptfenster werden Informationen über Active Tracks und ppqn (PulsePerQuarterNote) angezeigt. Die Trackinformationen müssen nicht im MIDI-File hinterlegt sein, wenn ja, dann werden im Fenster **TRACKINFO** zum Beispiel die gewählten Instrumente oder andere Informationen des Komponisten je Track angezeigt.



Über den Button PLAYLIST gelangen Sie ins Fenster zum Erstellen einer Playlist. Hier können Sie MIDI-Files hinzufügen, löschen oder verschieben. Durch einen Doppelklick auf einen Eintrag in der Liste wird die Datei geladen und wiedergegeben.



Der MIDI-Viewer startet automatisch nach öffnen einer MIDI-Datei. Im Viewer sehen Sie untereinander alle 16 MIDI-Kanäle (Tracks) und nebeneinander alle möglichen Noten (0-127), die mit MIDI dargestellt werden können. Das Logo meiner Website verschwindet dann automatisch oder durch einen Mausklick in das Display.

Links neben **Destination** befinden sich zwei Buttons. Mit diesen können Sie wählen ob das MIDI-File über die Soundkarte wiedergegeben wird oder ob die Datei zu einem MIDI-Gerät geschickt wird. Hierzu benötigen Sie allerdings ein spezielles MIDI-Kabel.

Dieses Programm ist Freeware.

Mehr Audioprogramme gibts unter www.schattis.de.

Helmut Schattenkirchner
Degenbergweg 11
94209 Regen