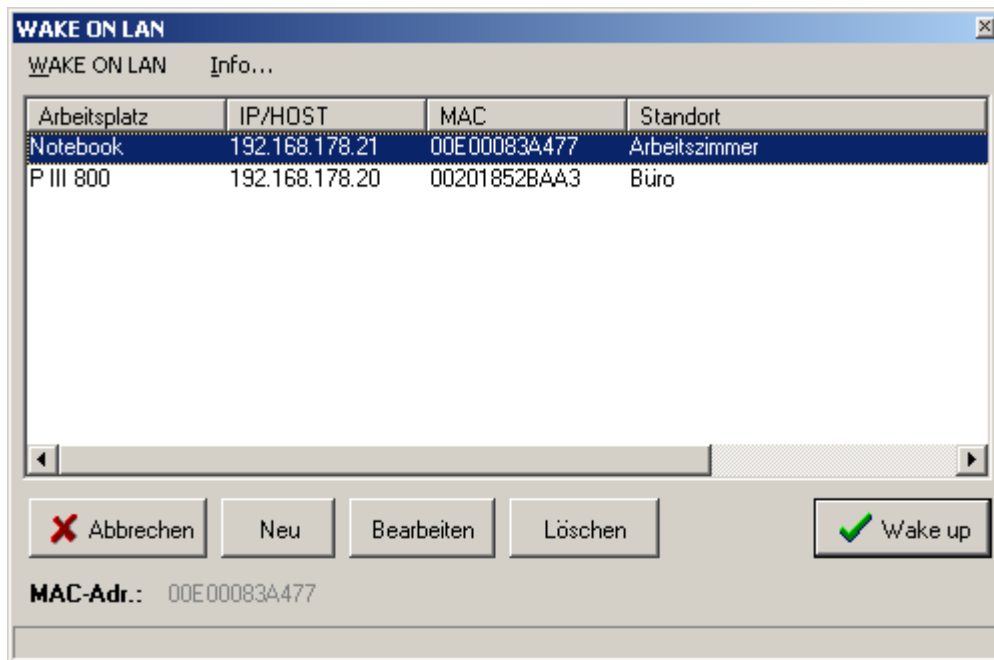


WAKE ON LAN



Ein kleines Tool für Netzwerkadmins. Starten Sie Ihre Arbeitsplätze übers Netzwerk. Wichtig um dies durchführen zu können ist, dass Ihre Netzwerkkarte dafür geeignet ist und Sie die sogenannte MAC-Adresse der Netzwerkkarte wissen.

Die MAC-Adresse steht meistens auf der Netzwerkkarte oder sie ist im BIOS des PC bei Onboard-Karten hinterlegt.

Erstellen Sie einen neuen Eintrag und hinterlegen auf alle Fälle die MAC-Adresse des Zielrechners. Subnet und Port übernehmen Sie aus den Vorgaben.

Steht der Zielrechner in der Liste, so markieren Sie diesen durch einen Mausklick. Die MAC-Adresse steht dann unten links neben MAC-ADR. Drücken Sie den Wake up – Button. Das Zielsystem sollte starten.

Diese Anwendung wurde entwickelt mit Hilfe von

